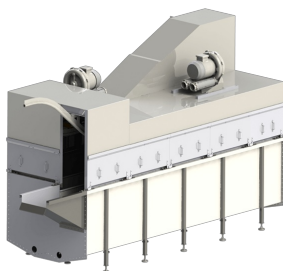


SACRIFICIO

TANQUE ESCALDADOR TWA 3



DESCRIPCIÓN

El tanque escaldador a agua se utiliza para escaldar las aves antes del desplumado, está disponible en diferentes versiones de hasta seis vías. Está compuesto por diferentes elementos standard de soplado, intercambiadores de calor o difusores de vapor para el calentamiento del agua interior. El tanque está fabricado totalmente en acero inoxidable y equipado con puertas laterales para contener el vapor y facilitar las labores de inspección y limpieza.

DATOS TECNICOS TWA 1/2/3

Modelo	TWA1	TWA2	TWA3	
Longitud	1.900	3.800	5.700	mm
Anchura	1.500	1.500	1.500	mm
Longitud baño pollos	2,80	6,60	10,40	m
Capacidad calorías	60	120	180	kw/h
Difusores aire	1	1	2	N
Potencia soplantes	2,2	4	4	kw
Potencia total instalada	2,2	4	8	kw
Peso neto	750	1.045	1.340	kg
Volumen expedición	4,8	9,6	14,4	m ³

CONTINUA NELLA PAGINA SUCCESSIVA

DATOS TECNICOS TWA 4/5/6

Modelo	TWA4 TWA5 TWA6			
Longitud	7.600	9.500	11.400	mm
Anchura	1.150	1.150	1.150	mm
Longitud baño pollos	14	18	21,80	m
Capacidad calorías	240	300	360	kw/h
Difusores aire	2	3	3	N
Potencia soplantes	4	4	4	kw
Potencia total instalada	8	12	12	kw
Peso neto	1.635	1.930	2.225	kg
Volumen expedición	19	24	28,8	m ³