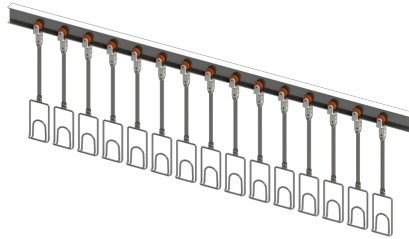


## ABATTAGE

# TRANSPORTEUR AERIEN



## DESCRIPTION

Ce type de convoyeur a été spécialement dessiné pour les installations d'abattages aviculicoles. L'installation aérienne est en T 50x50 zingué à chaud. Les "trolleys" sont en hostaform pendant que les roulettes sont en kemetal avec sphères en acier inox. La chaîne est en acier trempé, cémenté et zingué de façon galvanique. Les crochets porte-poulets de différents types sont en acier inox.

## ABATTAGE

# INHIBIT WAVE LITE



## DESCRIPTION

Tableau électrique simplifié avec écran tactile pour régler la fréquence (Hz) et la tension (V). Ce tableau n'est pas conforme à la nouvelle norme européenne du bien-être des animaux, entrée en vigueur dans le 2019, contrairement au tableau Inhibit Wave CE 2019 réalisé pour répondre à cette réglementation.

## FICHE TECHNIQUE

### Principal interrupteur ON / OFF

Frequence	50 - 1.000	Hz
Transformateur	0 - 200	V
Dimensions	530x430x200 mm	
Puissance	2 Phases 380 V	

## ABATTAGE

# ETOURDISSEUR A EAU LITE



## DESCRIPTION

Cette machine a été expressément dessinée pour les installations d'abattage avicoles afin d'étourdir avant l'égorgement tout type de volatile par l'intermédiaire d'une secousse électrique. La tension électrique est réglable par l'intermédiaire d'un potentiomètre gradué, aussi que la fréquence pour le modèle Inhibit. La structure portante est entièrement construite en acier inox, pendant que le bac est en fibre de verre.

## FICHE TECHNIQUE

<b>Modèle</b>	<b>4.000</b>	<b>8.000</b>
Longueur bain	850	1.700 mm
Raccord eau	3/8"	3/8" Ø
Poids	130	130 kg
Volume expédition	1,7	1,7 M <sup>3</sup>

## ABATTAGE

# INHIBIT WAVE CE 2019



## DESCRIPTION

CATTARUZZI INHIBIT WAVE est le nouveau tableau électrique qui respecte le règlement CE. Spécifications techniques:

## ABATTAGE

# ETOURDISSEUR A EAU 2019 CE

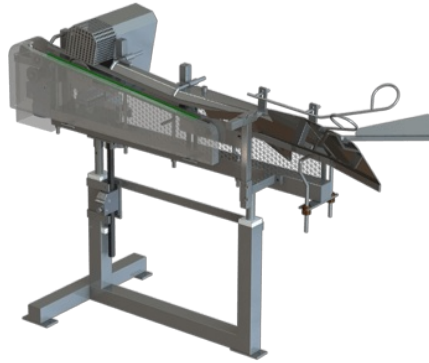


## DESCRIPTION

Cet équipement est utilisé pour étourdir chaque type d'oiseau par un choc électrique et a été récemment mis à jour pour se conformer à la C.E. qui entrera en vigueur en 2019. La nouvelle structure porteuse est entièrement faite d'acier inoxydable et le réservoir, qui peut être exclu pour avoir accès aux oiseaux en cas de panne sur la ligne, est fait de polypropylène. L'étourdisseur a également la possibilité d'être ajusté en hauteur pour s'adapter aux différentes pièces au moyen d'un cylindre hydraulique.

## ABATTAGE

# EGORGEUR 1 LAME



## DESCRIPTION

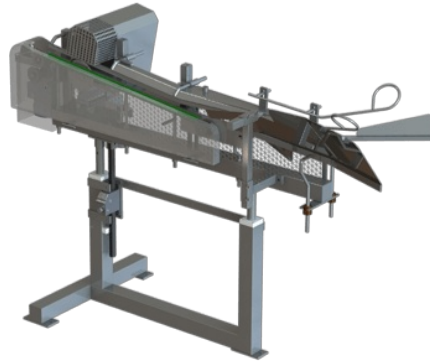
Cette machine a été dessinée pour obtenir légorgement automatique des volailles de différentes tailles. Grâce à une lame circulaire, la coupure est faite sur le côté, près de la tête, en assurant de cette façon une hémorragie parfaite sans en outre couper la trachée.

## FICHE TECHNIQUE

<b>Capacité</b>	<b>12.000 P/h</b>
Longueur	2.300 mm
Largeur	700 mm
Hauteur	1.400 mm
Tot puissance installée	0,75 kw
Poids	255 kg
Volume expédition	1 M <sup>3</sup>

## ABATTAGE

# EGORGEUR 2 LAMES



## DESCRIPTION

Cette machine a été dessinée pour obtenir légorgement automatique des volailles de différentes tailles. Grâce à 2 lames circulaires, la coupure est faite sur le côté, près de la tête, en assurant de cette façon une hémorragie parfaite sans en outre couper la trachée.

## FICHE TECHNIQUE

<b>Capacité</b>	<b>12.000 P/h</b>
Longueur	1.700 mm
Largeur	700 mm
Hauteur	1.400 mm
Tot puissance installée	1,75 kw
Poids	180 kg
Volume expédition	1 M <sup>3</sup>

## ABATTAGE

# BAC RECOLTE SANG



## DESCRIPTION

Le bac sert à recueillir le sang pendant la phase de saignée. Les éléments du bac sont modulables et, en combinant plusieurs éléments, il est possible d'atteindre n'importe quelle longueur. Soit le châssis portant que les bacs sont entièrement construits en acier inox.

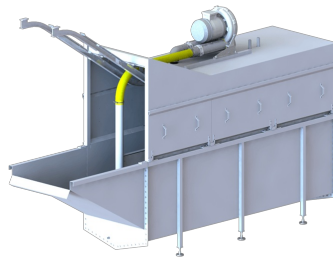
## FICHE TECHNIQUE

Modèle	SR	DR
Longueur	2.000	2.000 mm
Largeur	600	800 mm
Hauteur	800	800 mm
Poids	20	35 kg
Volume expédition	0,25	0,4 M <sup>3</sup>



## ABATTAGE

# BAC D'ECHAUDAGE SRA 2



## DESCRIPTION

La bac à bain sert pour mouiller les poulets premier du déplumage et il est disponible en différentes versions de deux jusqu'à les six passages. Est composée par éléments standards à éléments complets de soufflante, déchargeur de chaleur ou diffuseurs de vapeur pour le chauffage de l'eau dans la bac. La bac est construite en acier entièrement inox et elle est équipée par un chape pour la limitation de la vapeur, les sabords latéraux.

## FICHE TECHNIQUE MODÈLE SRA 1 / 2 / 3

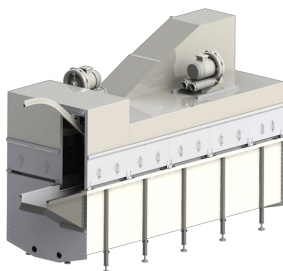
Modèle	SRA1	SRA2	SRA3	
Longueur	1.900	3.800	5.700	mm
Largeur	600	600	600	mm
Longeur bain poulets	2,80	6,60	10,40	m
Capacité chaudière	60	120	180	kw/h
Soufflantes	1	1	2	N
Puissance soufflantes	2,2	4	4	kw
Puissance totale	2,2	4	8	kw
Poids net	650	945	1.240	kg
Volume expédition	5,5	6,6	10	m <sup>3</sup>

CONTINUA NELLA PAGINA SUCCESSIVA

Longueur	7.000	3.500	11.400	mm
Largeur	600	600	600	mm
Longeur bain poulets	14	18	21,80	m
Capacité chaudière	240	300	360	kw/h
Soufflantes	2	3	N	
Puissance soufflantes	4	4	4	kw
Puissance totale	8	12	12	kw
Poids net	1.535	1.830	2.125	kg
Volume expédition	13,3	16,7	20	m <sup>3</sup>

## ABATTAGE

# BAC D'ECHAUDAGE TWA 3



## DESCRIPTION

La bac à bain sert pour mouiller les poulets premier du déplumage et il est disponible en différentes versions de un jusqu'à les six passages. Est composée par éléments standards complets de soufflante, déchargeur de chaleur ou diffuseurs de vapeur pour le chauffage de l'eau dans la bac. La bac est construite en acier entièrement inox et elle est équipée par un chape pour la limitation de la vapeur, les sabords latéraux.

## FICHE TECHNIQUE TWA 1/2/3

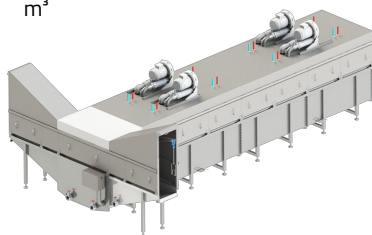
Modèle	TWA1	TWA2	TWA3	
Longueur	1.900	3.800	5.700	mm
Largeur	1.500	1.500	1.500	mm
Longeur bain poulets	2,80	6,60	10,40	m
Capacité chaudière	60	120	180	kw/h
Soufflantes	1	1	2	N
Puissance soufflantes	2,2	4	4	kw
Puissance totale	2,2	4	8	kw
Poids net	750	1.045	1.340	kg
Volume expédition	4,8	9,6	14,4	m <sup>3</sup>

CONTINUA NELLA PAGINA SUCCESSIVA

Longueur	7.000	3.500	1.400	mm
Largeur	1.150	1.150	1.150	mm
Longeur bain poulets	14	18	21,80	m
Capacité chaudière	240	300	360	kw/h
Soufflantes	2	3	N	
Puissance soufflantes	4	4	4	kw
Puissance totale	8	12	12	kw
Poids net	1.635	1.930	2.225	kg
Volume expédition	19	24	28,8	m <sup>3</sup>

## ABATTAGE

# BAC D'ECHAUDAGE DRA 4



## DESCRIPTION

Le bac à bains en contre-courant sert pour mouiller de façon efficace les volatiles avant le plumage ; il est disponible en différentes versions, de un à six passages. Il est composé d'éléments standards fournis avec soufflante, échangeurs de chaleur ou diffuseurs de vapeur pour le réchauffement de l'eau dans le bac. Un thermostat électronique de grande précision maintient constante la température de l'eau dans le bac. Le bac est entièrement construit en acier inox et comprend une hotte pour contenir la vapeur ; les portes latérales peuvent être retirées pour un nettoyage externe aisé.

## FICHE TECHNIQUE DRA 1/2/3

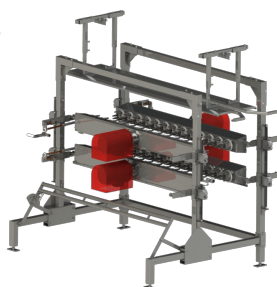
Modèle	DRA1	DRA2	DRA3	
Longueur	1.900	3.800	5.700	mm
Largeur	1.500	1.500	1.500	mm
Longeur bain poulets	6,20	13,80	21,40	m
Capacité chaudière	110	220	330	kw/h
Soufflantes	1	2	3	N
Puissance soufflantes	2,2	4	4	kw
Puissance totale	4	8	12	kw
Poids net	1.100	1.395	1.690	kg
Volume expédition	7	14,3	21,4	m <sup>3</sup>

CONTINUA NELLA PAGINA SUCCESSIVA

Longueur	2.500	2.700	3.250	mm
Largeur	1.150	1.150	1.150	mm
Longeur bain poulets	29	36,60	44,20	m
Capacité chaudière	440	550	660	kw/h
Soufflantes	4	5	6	N
Puissance soufflantes	4	4	4	kw
Puissance totale	16	20	24	kw
Poids net	1.985	2.280	2.575	kg
Volume expédition	28,5	35,6	42,7	m <sup>3</sup>

## ABATTAGE

# DEPLUMEUSE DISCOMATIC SP4



## DESCRIPTION

La plumeuse automatique Discomatic SP a été étudiée et construite avec des éléments modulables grâce auxquels il est possible d'adapter la machine à tous les types de production. La structure portante de la machine est entièrement construite en acier zingué à chaud alors que les bancs porte-disques et les carters sont en acier inox.

## FICHE TECHNIQUE SP 44 / 52 / 64

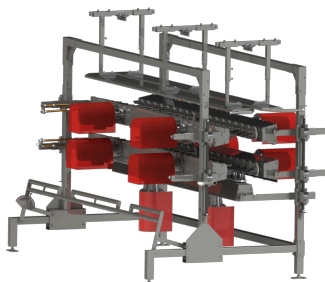
Modèle	SP44	SP52	SP64	
Longueur	2.500	2.700	3.250	mm
Largeur	1.800	1.800	1.800	mm
Disques chaque tête	11	13	16	N
Eau	800	1.000	1.200	l/h (45° C)
Total moteurs	4	4	8	N
Puissance totale	9	9	12	kw
Poids net	695	720	960	kg
Volume expédition	2,3	2,4	2,5	m <sup>3</sup>

CONTINUA NELLA PAGINA SUCCESSIVA

Longueur	3.050	4.200	mm
Largeur	1.800	1.800	mm
Disques chaque tête	18	22	N
Eau	1.200	1.400	l/h (45° C)
Total moteurs	6	8	
Puissance totale	12	18	kw
Poids net	1.070	1.135	kg
Volume expédition	2,7	2,8	m <sup>3</sup>

## ABATTAGE

# DEPLUMEUSE DISCOMATIC SP5



## DESCRIPTION

Caractéristique principale de cette machine est les coup de tête, qui portent les disques avec 6+9 doigts, accordables en chaque direction, en permettant de faire la configuration la plus apte pour les types différents de volailles. La machine est construite en acier inox.

## FICHE TECHNIQUE SP 55/ 65 / 80

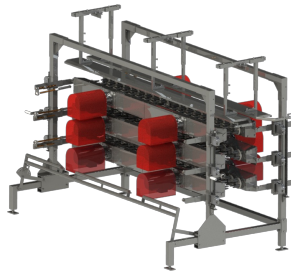
Modèle	SP55	SP65	SP80	
Longueur	2.500	2.700	3.250	mm
Largeur	1.800	1.800	1.800	mm
Disques chaque tête	11	13	16	N
Eau	800	1.000	1.200	l/h (45° C)
Total moteurs	5	5	10	N
Puissance totale	11,25	11,25	15	kw
Poids net	800	835	1.190	kg
Volume expédition	3,8	4	4,5	m <sup>3</sup>

CONTINUA NELLA PAGINA SUCCESSIVA

Longueur	3.050	4.200	mm
Largeur	1.800	1.800	mm
Disques chaque tête	18	22	N
Eau	1.200	1.400	l/h (45° C)
Total moteurs	15	10	N
Puissance totale	15	22,5	kw
Poids net	1.225	1.330	kg
Volume expédition	4,9	5,4	m <sup>3</sup>

## ABATTAGE

# DEPLUMEUSE DISCOMATIC SP6



## DESCRIPTION

Caractéristique principale de cette machine est les coup de tête, qui portent les disques avec 6+9 doigts, accordables en chaque direction, en permettant de faire la configuration la plus apte pour les types différents de volailles. La machine est construite en acier entièrement inox.

## FICHE TECHNIQUE SP 66/ 78 / 96

Modèle	SP66	SP78	SP96	
Longueur	2.500	2.700	3.250	mm
Largeur	1.800	1.800	1.800	mm
Disques chaque tête	11	13	16	N
Eau	800	1.000	1.200	l/h (45° C)
Total moteurs	6	6	12	N
Puissance totale	13,5	13,5	18	kw
Poids	1.080	1.200	1.350	kg
Volume expédition	4,3	4,6	5,5	m <sup>3</sup>

CONTINUA NELLA PAGINA SUCCESSIVA

Longueur	3.050	4.200	mm
Largeur	1.800	1.800	mm
Disques chaque tête	18	22	N
Eau	1.200	1.400	l/h (45° C)
Total moteurs	12	12	N
Puissance totale	18	27	kw
Poids	1.470	1.700	kg
Volume expédition	5,8	6	m <sup>3</sup>

## ABATTAGE

# PLUMEUSE AUTOMATIQUE DINDES SP 7



## DESCRIPTION

La plumeuse automatique Discomatic SPT a été étudiée pour déplumer les dindes et est construite avec des éléments modulables grâce auxquels il est possible d'adapter la machine à tous les types de production. La structure est entièrement construite en acier zingué à chaud, alors que les têtes porte-disques et les enveloppes sont en acier inox.

## FICHE TECHNIQUE 77/ 91 / 112

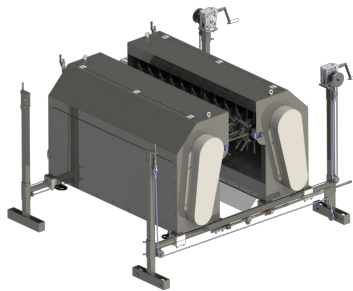
Modèle	SP77	SP91	SP112	
Longueur	2.500	2.700	3.250	mm
Largeur	2.200	2.200	2.200	mm
Disques chaque tête	11	13	16	N
Eau	800	1.000	1.200	l/h (45° C)
Total moteurs	9	9	16	N
Puissance totale	20,25	20,25	27	kw
Poids	1.090	1.150	1.600	kg
Volume expédition	5,8	6,2	7,5	m <sup>3</sup>

CONTINUA NELLA PAGINA SUCCESSIVA

Longueur	3.050	4.200	mm
Largeur	2.200	2.200	mm
Disques chaque tête	18	22	N
Eau	1.200	1.400	l/h (45° C)
Total moteurs	16	18	N
Puissance totale	27	40,5	kw
Poids	1.670	1.880	kg
Volume expédition	8,3	9,6	m <sup>3</sup>

## ABATTAGE

# CONTRE-ROTATION



## DESCRIPTION

La plumeuse contre-rotation CR 22 est particulièrement indiquée comme première machine dans la ligne de déplumage. Sur la machine sont montés deux arbres avec 22 tambours porte-doigts, 12 tournant vers le bas et 10 vers l' haut. La machine est composée d'un châssis en acier zingué à chaud ou inox alors que les enveloppes et les protections sont en acier inox.

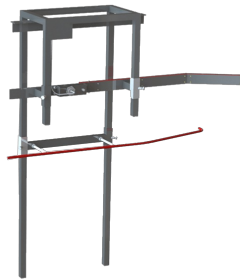
## FICHE TECHNIQUE

Modèle	Polli Tacchini		
Longueur	2.600	2.600	mm
Largeur	2.850	2.850	mm
Hauteur	1.530	1.530	mm
Eau froide cons.	800	800	l/h
Eau chaude cons.	600	600	l/h
Moteurs	4	4	n
Tot puissance installée	16	22	kw
Poids	1.620	1.700	kg
Volume expédition	6,5	6,5	M <sup>3</sup>



## ABATTAGE

# COMPTE-POULETS



## DESCRIPTION

Cette installation a été étudiée pour savoir le nombre exact de poulets qu'ont été suspendus au convoyeur aérien. Le compte-poulets travaille correctement grâce à un guide qui pousse les poulets contre un capteur magnétique. Si le crochet est libre, il passe dans la machine sans être comptabilisé. L'appareil est entièrement réalisé en acier inox et il est fourni avec armoire électrique.

## FICHE TECHNIQUE

Longueur	1.500 mm
Largeur	550 mm
Hauteur	800 mm
Tot puissance installée	0,1 kw
Poids	30 kg

## ABATTAGE

# LAVEAUSE



## DESCRIPTION

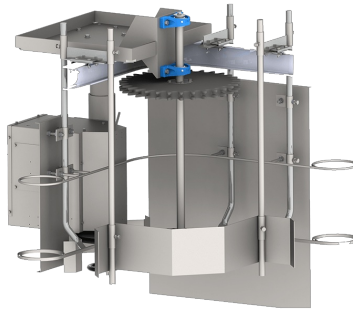
Cette machine, par l'action combinée de jets d'eau et de doigts de caoutchouc montés sur des tambours rotatifs spéciaux, lave et nettoie à l'extérieur les poulets. La machine est composée de deux parties latérales et d'un châssis en acier inox. Les tambours qui portent les doigts tournent sur des supports étanches et sont actionnés par motoréducteurs.

## FICHE TECHNIQUE

<b>Capacité</b>	<b>6.000</b>	<b>P/o</b>
Longueur	2.200	mm
Largeur	2.000	mm
Hauteur	1.800	mm
Consommation eau	400 - 2.000 l/h	
Moteurs	2	N
Tot puissance installée	3	kw
Poids	900	kg
Volume expédition	3,0	M <sup>3</sup>

## ABATTAGE

# TRANCHE PATTES



## DESCRIPTION

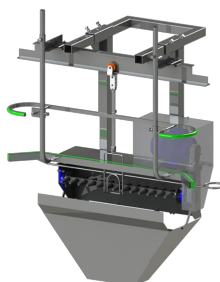
Le tranche-pattes automatique est monté à la fin de la ligne d'abattage pour couper les pattes des poulets et décrocher automatiquement les poulets du convoyeur. Il est synchronisé avec le convoyeur aérien et une roue dentée assure le positionnement correct des poulets par rapport à la lame.

## FICHE TECHNIQUE

<b>Capacité</b>	<b>12.000</b>	<b>b/h</b>
Longueur	1.100	mm
Largeur	1.000	mm
Hauteur	1.200	mm
Tot puissance installée	1.5 – 2,25	kw
Poids	190	kg
Volume expédition	1	M <sup>3</sup>

## ABATTAGE

# DETACHE-PATTES ROTATIF



## DESCRIPTION

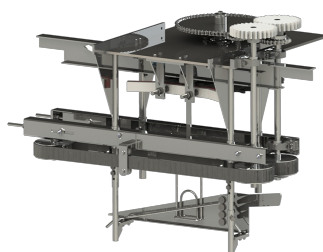
Cette machine, installée tout de suite après notre tranche-pattes, détache automatiquement des crochets les pattes des poulets. La structure portante est en acier zingué à chaud, les protections et les guide-crochets sont en acier inox.

## FICHE TECHNIQUE

<b>Capacité</b>	<b>12.000 b/h</b>
Longueur	1.100 mm
Largeur	500 mm
Hauteur	900 mm
Tot puissance installée	0,75 kw
Poids	88 kg
Volume expédition	0,8 M <sup>3</sup>

## ABATTAGE

# DECROCHE PATTES OU POULETS EN LIGNE



## DESCRIPTION

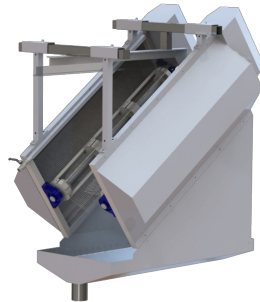
Le découpe pattes en ligne sert pour enlever automatiquement les pattes de la ligne de déplumage. La machine vient actionnée du transporteur aérien par une roue dentée qui actionne les deux courrois qui bloquent les crochets pendant que viennent décrochées les pattes.

## FICHE TECHNIQUE

Longueur	1.300 mm
Largeur	850 mm
Hauteur	1.200 mm
Poids	140 kg
Volume expédition	1,3 M <sup>3</sup>

## ABATTAGE

# LAVE-CROCHETS



## DESCRIPTION

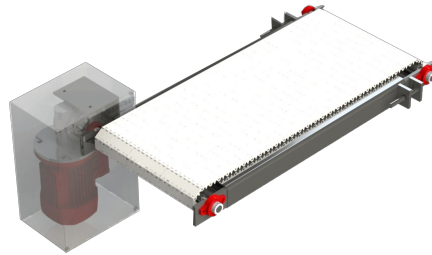
Cette machine sert à maintenir propres la chaîne et les crochets de façon constante. De cette façon on obtient une amélioration hygiénique de toute l'installation et une économie de main-d'oeuvre pendant le nettoyage. Le nettoyage des crochets et de la chaîne est obtenu par l'action continue de deux tambours inclinés sur lesquels sont montées des brosses spéciaux en nylon.

## FICHE TECHNIQUE

<b>Capacité</b>	<b>8.000</b>	<b>p/o</b>
Longueur	1.050	mm
Largeur	1.000	mm
Hauteur	900	mm
Cons. eau	1,5	m <sup>3</sup> /h
Tot puissance installée	2 x 0,37 kw	
Poids	140	kg
Volume expédition	1	M <sup>3</sup>

## ABATTAGE

# TAPIS TRANSPORTEUR



## DESCRIPTION

Ce convoyeur à tapis sert à transférer les poulets à l'intérieur de l'abattoir. La structure est en acier inox et le tapis est en polyéthylène alimentaire. Le groupe de traction est constitué d'un motoréducteur.

## FICHE TECHNIQUE

<b>Longueur</b>	<b>2.00</b>	<b>mm</b>
Largeur	500	mm
Hauteur	800	mm
Tot puissance installée	0,37 ÷ 1,5	kw
Poids	100	kg
Volume expédition	0,5	M <sup>3</sup>