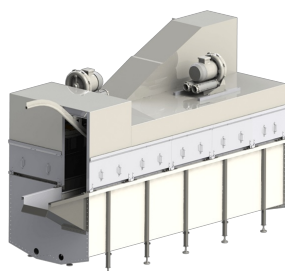


## ABATTAGE

# BAC D'ECHAUDAGE TWA 3



## DESCRIPTION

La bac à bain sert pour mouiller les poulets premier du déplumage et il est disponible en différentes versions de un jusqu'à les six passages. Est composée par éléments standards complets de soufflante, déchargeur de chaleur ou diffuseurs de vapeur pour le chauffage de l'eau dans la bac. La bac est construite en acier entièrement inox et elle est équipée par un chape pour la limitation de la vapeur, les sabords latéraux.

## FICHE TECHNIQUE TWA 1/2/3

Modèle	TWA1	TWA2	TWA3	
Longueur	1.900	3.800	5.700	mm
Largeur	1.500	1.500	1.500	mm
Longeur bain poulets	2,80	6,60	10,40	m
Capacité chaudière	60	120	180	kw/h
Soufflantes	1	1	2	N
Puissance soufflantes	2,2	4	4	kw
Puissance totale	2,2	4	8	kw
Poids net	750	1.045	1.340	kg
Volume expédition	4,8	9,6	14,4	m <sup>3</sup>

CONTINUA NELLA PAGINA SUCCESSIVA

## FICHE TECHNIQUE TWA 4/5/6

<b>Modèle</b>	<b>TWA4</b>	<b>TWA5</b>	<b>TWA6</b>	
Longueur	7.600	9.500	11.400	mm
Largeur	1.150	1.150	1.150	mm
Longeur bain poulets	14	18	21,80	m
Capacité chaudière	240	300	360	kw/h
Soufflantes	2	3	3	N
Puissance soufflantes	4	4	4	kw
Puissance totale	8	12	12	kw
Poids net	1.635	1.930	2.225	kg
Volume expédition	19	24	28,8	m <sup>3</sup>