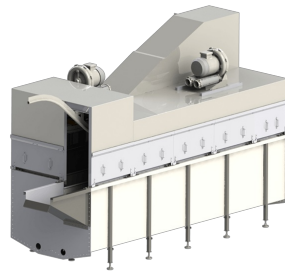


SACRIFICIO

TANQUE ESCALDADOR TWA 3



DESCRIPCIÓN

El tanque escaldador a agua se utiliza para escaldar las aves antes del desplumado, está disponible en diferentes versiones de hasta seis vías. Está compuesto por diferentes elementos standard de soplado, intercambiadores de calor o difusores de vapor para el calentamiento del agua interior. El tanque está fabricado totalmente en acero inoxidable y equipado con puertas laterales para contener el vapor y facilitar las labores de inspección y limpieza.

DATOS TECNICOS TWA 1/2/3

Modelo	TWA1	TWA2	TWA3
Longitud	1.900	3.800	5.700
Anchura	1.500	1.500	1.500
Longitud baño pollos	2,80	6,60	10,40
Capacidad calorías	60	120	180
Difusores aire	1	1	2
Potencia soplantes	2,2	4	4
Potencia total instalada	2,2	4	8
Peso neto	750	1.045	1.340
Volumen expedición	4,8	9,6	14,4

DATOS TECNICOS TWA 4/5/6

Modelo	TWA4	TWA5	TWA6
Longitud	7.600	9.500	11.400
Anchura	1.150	1.150	1.150
Longitud baño pollos	14	18	21,80
Capacidad calorías	240	300	360
Difusores aire	2	3	3
Potencia soplantes	4	4	4