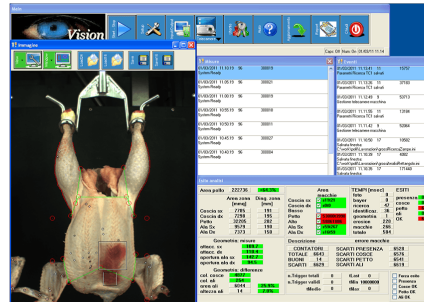


## DESPIECE

# VISION CAMERA



## DESCRIPCIÓN

El propósito del Sistema de visión es recuperar de los pollos de segunda todas las partes de primera. El sistema de visión controla el aspecto superficial del pollo dividiendolo en 3 zonas: muslos, pechugas y alas. Cada una de las tres zonas se regula tanto a nivel geométrico, para identificar las alas rotas como a nivel de color para destacar la presencia de hematomas en la superficie, si esta presencia supera un área limite preestablecida, expresada en mm, la zona es declarada "segunda" entonces se activara una señal digital y designara los lugares de corte en los módulos de la línea de corte. Capacidad: 6.000 pollos/hora.